

The illustration depicts three winged figures, likely angels or spirits, standing in a forest. The figure on the left is a woman with short blonde hair, wearing a patterned dress and holding a long staff. The two figures on the right are taller, with large, feathered wings, wearing long, flowing robes and holding staffs. The background shows a dense forest with a path leading to a body of water. The overall style is reminiscent of early 20th-century art, possibly influenced by theosophy or occultism. The word 'KOSMOGONIA' is written in large, bold, black capital letters across the center of the image.

KOSMOGONIA

Archetypy w organizacjach

Jaźń

Druh

Poszukiwacz Przygód

Cień

Szachraj

Anima i Animus

Wieczne Dziecko

Persona

Gaja

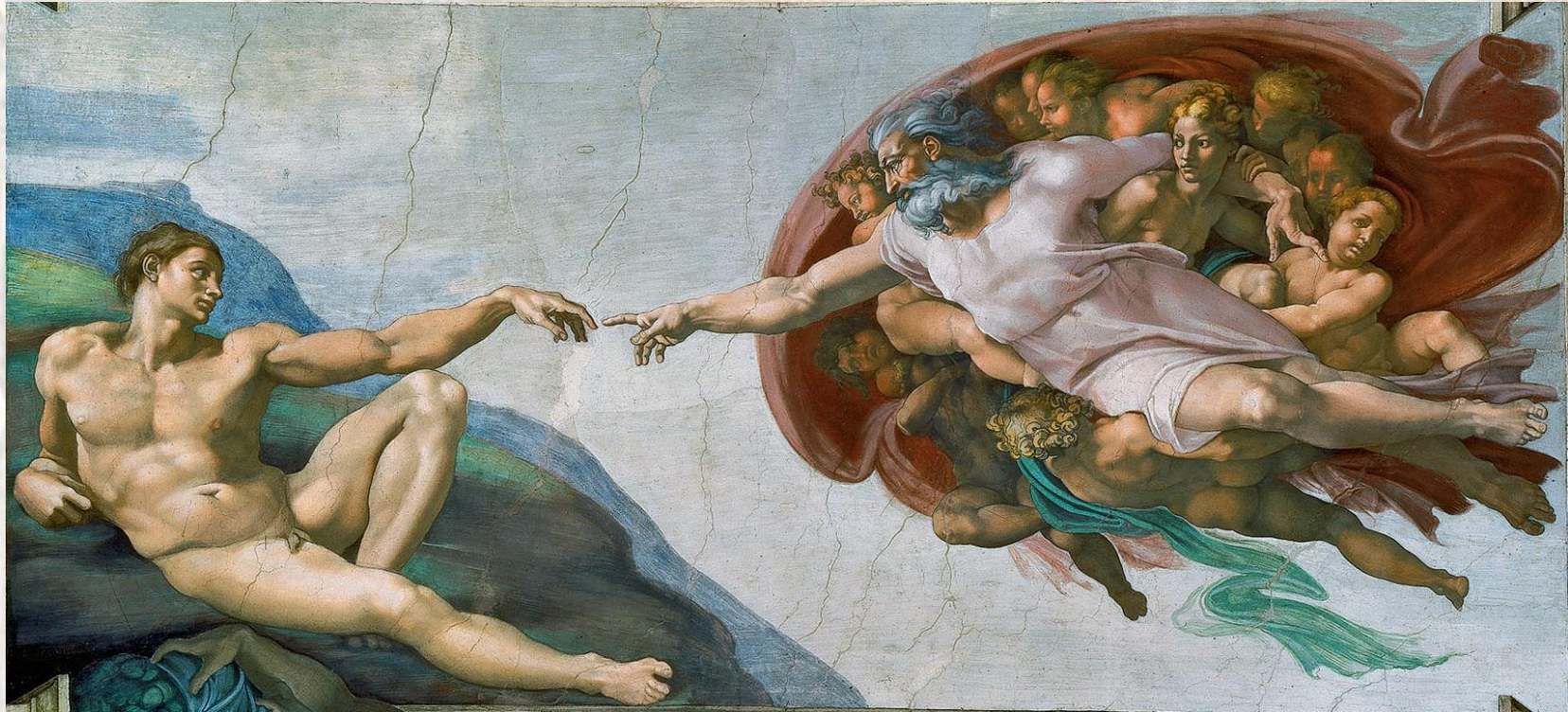
Mędrzec

Kosmogonia

Król

Soteriologia

Kosmogonia



- Mity stworzenia, mity o początkach świata
- Czas święty

Michelangelo, *The creation of Adam*

Sacrum i profanum

Mircea Eliade (1932):

- Czas święty (*sacrum*) jest inny, niż świecki, liniowy czas (*profanum*).
- Mity odtwarzają święty czas, gdy go wzywają i pozwalają doświadczać go następnym pokoleniom.



Eros

Kosmogonia

Mit nieustannie reaktywuje Wielki Czas i czyniąc go, podnosi słuchacza na nadludzką i nadhistoryczną płaszczyznę; co między innymi pozwala mu zbliżyć się do Rzeczywistości niedostępnej na poziomie błuźnierczej, indywidualnej egzystencji (Mircea Eliade, 1932)



Supernova, by NASA

Przykłady

- Hesiod's *Theogony*
- *Enûma Eliš* (Babylon)
- Biblical *Genesis*
- Norse *Völuspá*
- Gaudapada's *Ajātivāda*

Ancient of Days, by William
Blake



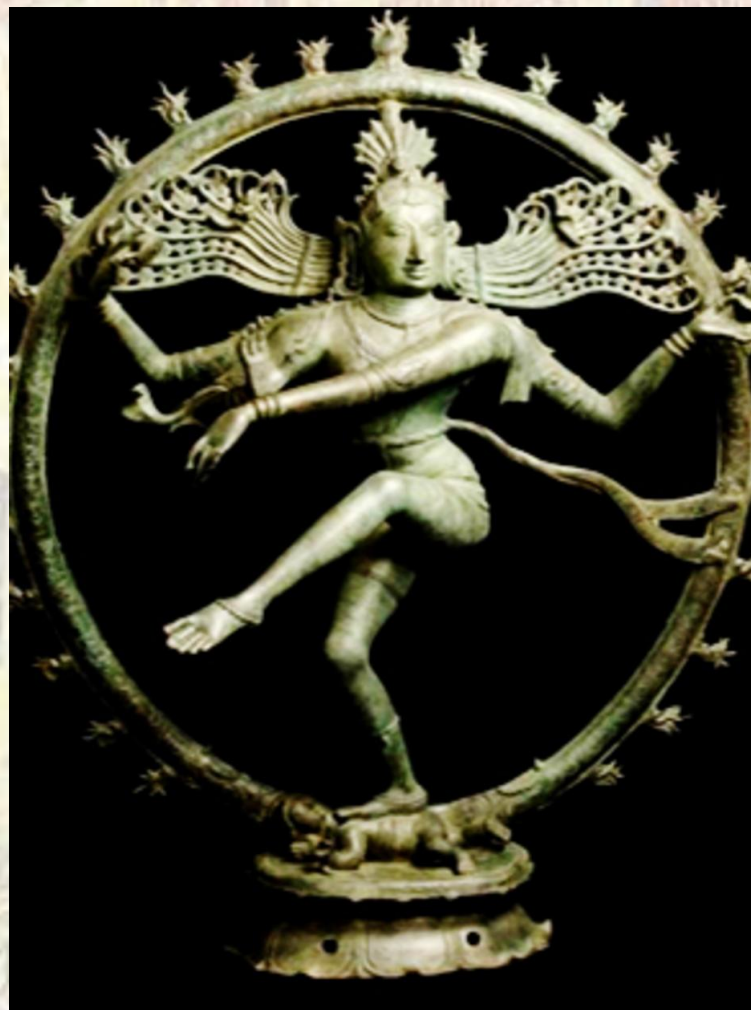
Enûma Eliš



When the sky above was not named,
And the earth beneath did not yet bear a name,
And the primeval Apsû, who begat them,
And chaos, Tiamat, the mother of them both,
Their waters were mingled together,
And no field was formed, no marsh was to be seen;
When of the gods none had been called into being.

Ciemna strona: Zniszczenie

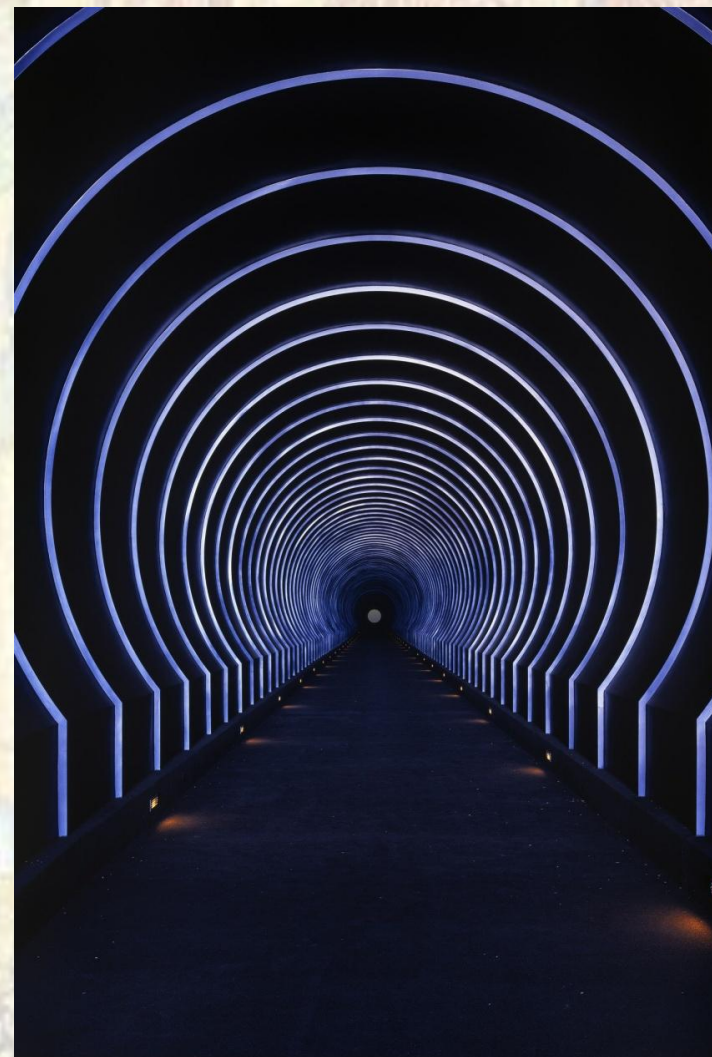
- Michał Bakunin (1842):
destrukcyjne tworzenie,
rewolucyjna rola negacji
(twórcza i groźna)
- Karl Marx (1857): kapitalizm
niszczy i dewaluuje bogactwo i
strukturę ekonomiczną
- Joseph Schumpeter (1942
„wichura” umożliwia mutację i
zmianę – ale jest niebezpieczna
- Zygmunt Bauman (2012):
Interregnum czyli świat bez
struktur i bez więzi



Dancing Shiva

Twórca jako rodzaj przeznaczenia

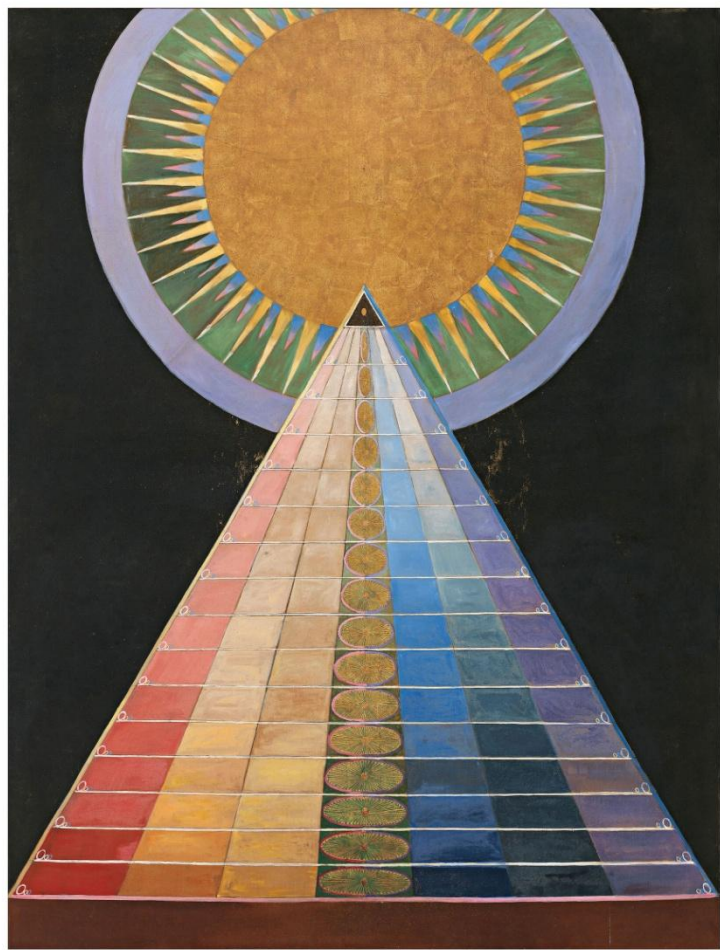
- Twórczość jest archetypiczna, jest częścią kondycji ludzkiej
- Jest relacją między człowiekiem, a otoczeniem, nie może być przypisana jedynie jednostce
- Jest procesem porządkowania, niekoniecznie liniowym
- Jest oryginalna
- Jej mroczną stroną jest narcystyczna nieodpowiedzialność
- Wymaga inspiracji i intuicji, wrażliwości
- Potrzebuje fermentu, czyli ważny jest element emocjonalny
- Jest pierwotną mocą (James Hillman, 1960)



James Turrell, *Roden Crater*

Twórczość jako tajemnica

„If I knew where the good songs came from, I'd go there more often. It's a mysterious condition. It's much like the life of a Catholic nun. You're married to a mystery.”
(Leonard Cohen)



Hilma af Klint, *Alterpiece*

Mit założycielski

Gabriel Tarde (1903):

- Innowacje są niezbędnym warunkiem zmian kulturowych i społecznych
- Wynalazek jako przebłysk
- Interakcja ludzka
- Naśladownictwo - dyfuzja



Odin and the Völva by Lorenz Frolich

Założyciele organizacyjni

Edgar Schein (1991):

Ruchy religijne i organizacje
założone przez proroków
lub charyzmatycznych
przywódców duchowych
Organizacje polityczne
utworzone przez
wizjonerów i aktywistów
Firmy organizacji
biznesowych tworzone
przez przedsiębiorców



Father and Child: Ingvar Kamprad
and IKEA

Założyciele organizacyjni

Edgar Schein:

- Idea
 - Przekonanie innych
- Tworzenie struktur
Zaangażowanie i dzielenie się doświadczeniami
Rola założyciela pozostaje kluczowa



Moses, by Michelangelo

The Lego Story

<https://www.shortoftheweek.com/2012/08/14/the-lego-story/>

Small Business

- Bartosz Sławewski: relacje osobiste
- Henrietta Nilson: widoczność i niewidoczność
- Miriam Salzer-Mörling: obecność i marzenia



The Departure of Fruits and Vegetables from the Heart of Paris, by Raymond Mason

Tworzenie organizacyjne

- Alex Faickney Osborn (1953): brainstorming
- Pierre Guillet de Monthoux (1993): *Schwung*, zarządzanie to gatunek sztuki
- Wendelin Küpers (2002): organizowanie to kolektywne tworzenie



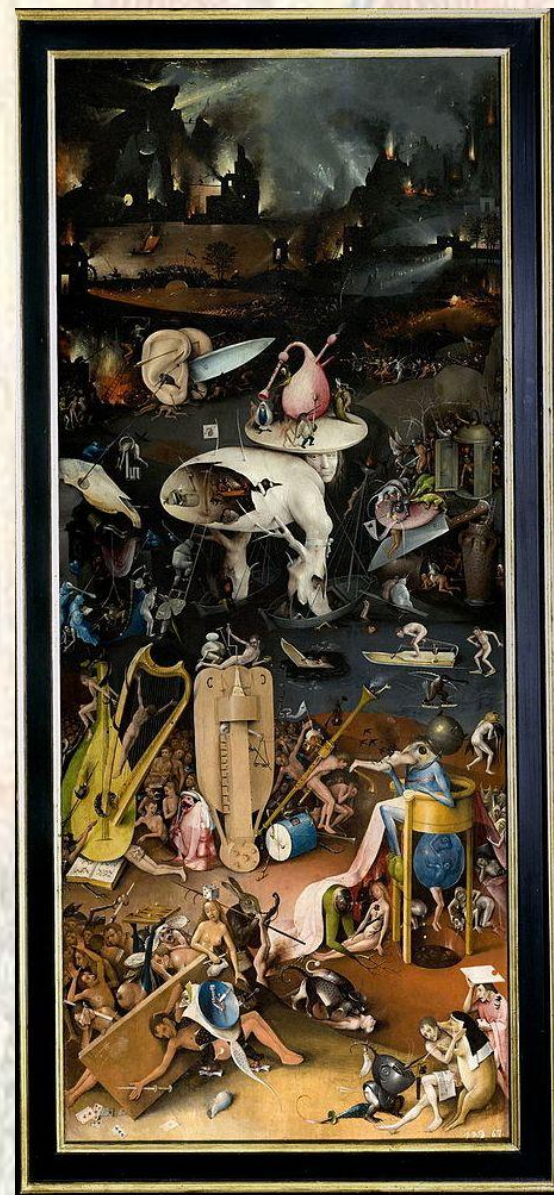
John Slavin, painting from *The River* series

Twórczość i moralność

Robert Solomon (2004):
Aristotle – twórczość
gospodarcza powiązana z
etyką, połączenie to
zachwycało obecnie

Zygmunt Bauman (2015):
adiaforyzacja czyli
wykluczenie określonych
kategorii ludzkich czynów,
kategorii, ich ludzkich
przedmiotów, z
wszechświata moralnego
dominującego we
współczesnym biznesie

Hieronymus Bosch,
Hell



[https://www.youtube.com/
watch?v=Q7MG-LahuX4](https://www.youtube.com/watch?v=Q7MG-LahuX4)

Narodziny gwiazdy

In galactic nurseries like the Orion Nebula, clouds of gas and dust mingle, birthing new stars and planetary systems. The ALMA radio telescope made a recent observation of possible planets being born.